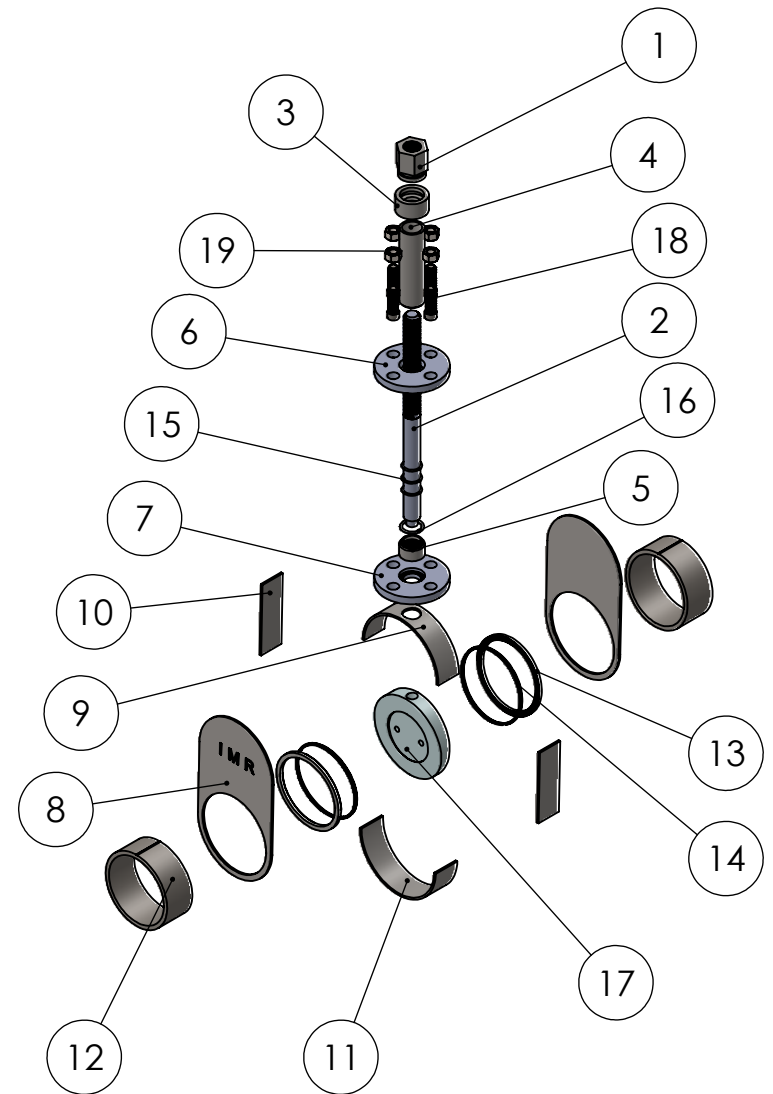


Nº DE ELEMETO	NOMBRE DE LA PIEZA	MATERIALES	DESCRIPCIÓN	CANTIDAD
1	Tuerca válvula de 4 pulgadas	Eje hexagonal de 1 1/2" x 5 cm	Hexágono de 1 1/2"	1
2	Eje válvula de 4 pulgadas	Eje redondo de 7/8" x 34.5 cm	El material corresponde a la medida de corte	1
3	Junta loca válvula de 4 pulgadas	Eje redondo de 1 3/4" x 2.7 cm	El material corresponde a la medida de corte	1
4	Tubo de 1 pulgada válvula de 4 pulgadas	Tubo de 2" sch 40 x 12.3 cm	El material corresponde a la medida de corte	1
5	Acople de sello con o'ring válvula de 4 pulgadas	Eje redondo de 1 3/8" x 2.5 cm	El material corresponde a la medida de corte	1
6	Brida superior válvula de 4 pulgadas	Brida ciega de 3/4" norma ISO	Brida comercial	1
7	Brida inferior válvula de 4 pulgadas	Brida ciega de 3/4" norma ISO	Brida comercial	1
8	Platina IMR válvula de 4 pulgadas	Placa inox de 3 mm	Se cortan a laser	2
9	Platina doblada y perforada válvula de 4 pulgadas	Platina inox de 1/2" x 1/8"	Lleva perforación para pasar el eje	1
10	Platina lateral válvula de 4 pulgadas	Platina inox de 1/2" x 1/8"	Lamina de 3 mm	2
11	Platina doblada válvula de 4 pulgadas	Platina inox de 1/2" x 1/8"	Se dobla a un diametro interno de 68 mm	1
12	Tubo de 4 pulgadas válvula de 4 pulgadas	Tubo de 4" sch 40 x 6 cm	Con un corte a 3°	2
13	Anillo de sello válvula de 4 pulgadas	Tubo inox de 4" sch 40 cm	Probar empaque para garantizar efectividad	2
14	Empaque cortina válvula de 4 pulgadas	Vitón	Se fabrica con molde de inyección	2
15	Empaque acople de sello válvula de 4 pulgadas	Vitón	O'rings comerciales	3
16	Empaque brida válvula de 4 pulgadas	Vitón	O'rings comerciales	1
17	Cortina válvula de 4 pulgadas	Eje redondo de 5" x 25 mm	El material corresponde a la medida de corte	1
18	Tornillos de ajuste válvula de 4 pulgadas	Tornillo hexagonal de 1/2" x 2 grado 2	Medida comercial	4
19	hex nut_ai	Tuerca hexagonal de seguridad	Medida comercial	4



Cotas: mm	Industrias IMR S.A.S		
Escala: 1:10	Nombre de la pieza: Explosinado válvula de compuerta de 4 pulgadas		
Nombre del proyecto: Válvula 4 Pulgadas		Dibujó: Brayan Palencia	
Material: N/A		Revisó: Brayan Palencia	Plano No:
		Fecha: 07/02/2024	1/1

